

◆東京都立葛飾ろう学校の外部支援

外部支援	対象
乳幼児教育相談	0～5歳児
通級指導	中学生
補聴相談	きこえについて相談のある方

通級による指導

地域の小・中学校に在籍している聴覚障害のある児童・生徒を対象に、現在通学している学校に在籍のまま定期的に本校に通い、個々のニーズに合わせた各種支援・相談を行います。

内容例：聴力測定、補聴器選定、フィッティング（調整）、聴覚活用指導、発音指導・言語指導、補聴器・人工内耳等に関する情報提供等

補聴相談

難聴学級での支援を受けていないお子さまや保護者の方を対象に、個々のニーズに合わせた支援・相談を行います。内容は、聴力測定、補聴器選定、フィッティング（調整）、補聴器・人工内耳・福祉機器等に関する情報提供等です。夏季休業中には「きこえの相談会」も実施します。

◆地域のみなさまへ

かつろうキッチン

調理師を目指す本校の生徒が運営するレストランです。授業で実習したメニューを、お客様への感謝の気持ちを込めて提供しています。



予約フォーム

お菓子製造販売

高等部専攻科食物系において、調理師を目指す本校の生徒がお菓子を製造し、地域の皆様に販売を行っております。多くの方のご来校をお待ちしております。



お菓子販売

販売メニュー及び販売日はホームページにて公開しています。

- ・販売時間 10:30～売り切れ次第終了
- ・販売場所 葛飾ろう学校 職員玄関前

最寄駅からのアクセス



最寄駅：
JR常磐線 東京メトロ千代田線綾瀬駅 東口より徒歩7分
JR総武線新小岩駅 北口より
京成バス綾瀬行き「綾瀬駅西口」下車徒歩10分

〒124-0002
東京都葛飾区西亀有2丁目58番1号
電話：03(3606)0121
ファクシミリ：03(5697)0275
URL：<https://www.katsushika-sd.metro.tokyo.jp>
E-mail：S1000229@section.metro.tokyo.jp



ホームページ

Katsushiro

Tokyo Metropolitan Katsushika School for the Deaf



元気にあいさつ キャリアと心をみがき、未来を拓く 葛飾ろう学校

幼稚部 | 小学部 | 中学部 | 高等部 / 普通科・専攻科

リサイクル適性 (A)
この印刷物は、印刷用の紙へ
リサイクルできます。

～元気にあいさつ キャリアと心をみがき、未来を拓く～

東京都立 葛飾ろう学校

心を育てる
学校です

子供たちの特性や発達課題に応じた教育を行い、幼稚部から高等部、専攻科までの一貫したキャリア教育を推進し、自分に自信をもって生きていける人を育てる学校です。

0～2歳児
一緒に悩んで
楽しく子育て

3～5歳児
遊びをとおして
ことばを学ぶ

6～12歳
ICTのチカラで
授業も安心

13～15歳
仲間をつくり
進路を見据える

16～18歳
未来の自分と
向き合う

19～20歳
プロフェッショナルを
めざす

KATSURO

【卒業生の主な進路先】

事務：スカイマーク(株)、株式会社パートナーズ、セコムビジネスプラス(株)、株式会社ショービジネスサービス、DICエステート(株)、株式会社日立ハイテクソリューションズ、株式会社吉田、株式会社JALサンライト、株式会社ベルパーク、ヤクルトヘルスフーズ(株)、株式会社LIXIL、東京メトロ都市開発(株)、株式会社博報堂DYアイ・オー
製造：シチズンカスタマーサービス(株)、株式会社新日東電化、日本金属(株)
調理：タリーズコーヒージャパン(株)、日本ホテル(株)、株式会社小テラオクラ東京、日清医療食品(株)
商品管理：株式会社ビームス、株式会社ルックホールディングス、株式会社イーシー・マート
その他：独立行政法人国立印刷局、国立大学法人東京大学

学校概要

本校は、約170名の聴覚に障害のある0歳から20歳までの幼児・児童・生徒たちが学んでいる、全国でも有数の規模を誇るろう学校です。音声言語、手話、指文字、文字等の多様なコミュニケーション手段を使い、ICT機器を活用しながら視覚的に情報を提示して、一人一人の障害特性や発達課題に応じた教育を行っています。特に、自立と社会参加を目指して幼稚部から高等部専攻科までの一貫したキャリア教育を推進し、社会で力を発揮できる人を育成する学校です。

高等部（普通科・専攻科）では、機械系、デザイン系、家政系（家政系は専攻科からは食物系とアパレル系に分かれます）、商業・情報系に分かれて、職業の専門教育を進めています。

本校では、共生社会の一員として育ち合えるように近隣の保育園や小中学校、高等学校との交流や共同活動を行うとともに、聴覚支援センターや乳幼児教育相談の専門スタッフが地域の聴覚障害者の支援を行うなど、地域に根ざし、すべての都民の方々に開かれた、ろう学校を目指して、常に積極的な情報発信に努めています。

教育目標

- ・豊かな感性をもち、互いの人格を尊重し、思いやりを大切にする人。
- ・社会の一員として心身共に健康で、進んで社会に貢献しようとする人。
- ・自ら学ぶ態度と基礎的な学力を身に付け、問題解決できる実行力がある人。
- ・コミュニケーション手段を主体的に身に付け、積極的に社会参加する人。

School

学校の特徴



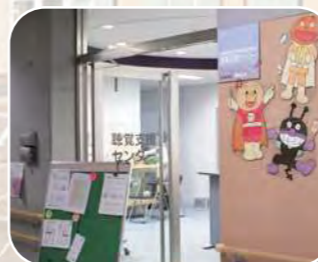
馬蹄形に机をならべているので
みんなの口元が見えます



ICTを活用した授業風景



ロジャー（デジタル補聴援助システム）



聴覚支援センター



全校集会



見える校内放送



工夫された設備



授業灯

聞こえない・聞こえにくいお子さんの子育てについて保護者の方を支援します

保護者の方々の疑問やご心配な点について、私たちは丁寧に対応していきますので、どうぞ安心して、いらしてください。

保護者支援の内容

- グループ活動** 同年齢のお子さんをもつ親子が集まり、季節に応じた遊びを通してさまざまな体験をします。活動の後に懇談会や学習会を行っています。
- 個別支援** 一緒に遊びながら、一人一人の年齢や発達、聴力レベルに合わせて、遊び方や関わり方を学んでいただきます。
- 関連機関** お子さんに関わる保育園や幼稚園、療育機関、病院等と連携をとりながら、お子さんについて共通理解を図るよう努めています。
- 保護者教室** 子育て、聴覚障害理解、聴覚活用、聴覚障害者本人の話、先輩保護者の話など、テーマに沿った学習会や手話学習会を行っています。
- 聴力測定** 聴力測定や補聴器の選択・調整等を行っています。



心配

不安

どうやってコミュニケーションをとればいいのか？

補聴器をつけると聞こえるようになるの？

ことばは？日本語は？どうするの？

発音が不明瞭、ことばの発達が遅い。

手話が必要？どうやって手話を覚えるの？

相談は無料です！いつでもご相談ください

乳幼児教育相談をご希望の方は、右記の電話番号にお電話ください。電話に出られない場合は、別途ご連絡させていただきます。

都立葛飾ろう学校 代表電話番号：03(3606)0121
 ファクシミリ番号：03(5697)0275
 また、下記メールアドレスにご連絡いただくことも可能です
 S1000229@section.metro.tokyo.jp

遊びや経験を通して、豊かな心とことばの育成を目指します

- ・豊かな心をもつ子
- ・友達と仲良く、元気に遊ぶ子
- ・頑張る子
- ・よく見て、よく聞き、よく話す子

3~5歳児を対象に、幼稚園教育要領に基づいた教育を行っています。手話や指文字を使いながら語り合い、社会性を身に付けられるよう、また、心と身体が健やかに育つよう遊びを大事にしています。さらに、聴覚活用をしながら音声言語を育み、指文字や文字を使いながら読み書きの力を育てていけるよう、家庭と連携しながら日本語の習得に努めています。

5月15日 月曜日

毎日の出来事を写真と文字でまとめてふりがえります



仲間と共に学び、考える力・表現する力・思いやりの心を伸ばします

- ・心身共に健康で、感性豊かな思いやりのある子
- ・よく考えて行動する子
- ・意欲をもって学び、基礎学力をしっかり身に付ける子
- ・様々な人と確かに伝え合う子

コミュニケーションの力や日本語の読み書きの力を伸ばし、通常の小学校に準じた教科等の学習を通して、基礎学力を身に付けていきます。学年を超えた集団活動や近隣の小学校との交流で豊かな心や社会性を培います。道徳や学級活動、教科等の学習を通し、心の教育を進めています。



葛飾祭 Katsushika Festival

一人一人の将来を見据え確かな学力、自律と自立を目指します

- ・自分を見つめ、人を大切に人
- ・自分からすすんで、社会と関わり合う
- ・よく学び、深く考え、目標に向かって行動する人
- ・お互いの気持ちを伝え合い、分かり合う人

思春期の子供の心の変化をとらえてチームで対応します。各種行事や部活動など、子供の笑顔と活躍の場を大切に指導します。自己肯定感を育み、適切な進路指導を行います。



運動会 Sports Day

生徒一人一人の進路実現を支援します

高等部（普通科・専攻科）では、機械系、デザイン系、家政系（家政系は専攻科からはアパレル系と食物系に分かれます）商業・情報系に分かれて、職業の専門教育を進めています。希望や適性を考えた進路指導を行っています。



入学後1年間かけて、将来につながる系を選択します

普通科の職業教育の専門性を更に深めた学習を行います

- ・豊かな情操を身に付け、互いの人権を尊重し、思いやりを大切にする人
- ・社会の変化や事象を正しく理解し、規範意識を身に付け、進んで社会に貢献できる人
- ・自己実現のために確かな基礎学力を身に付け、職業に関する専門的知識と技能の向上を図る人
- ・コミュニケーション手段を身に付け、主体的で良好な人間関係を築き、社会自立を目指す人



機械系

都内のろう学校で唯一のガス溶接技能講習登録教習機関です

生産技術者として必要な機械工作法の技能・知識・態度を学び、「ものづくり」業界への就職を目指します。例えば、工作機械を使用した機械部品加工の仕事、印刷現場でのオペレーター、自動車生産ラインでのエンジンやボディの組立て、コンピュータを使用したCADなどの仕事です。



機械系

カタツツ
ちょっと金属ですが

【取得可能資格】

- ・計算技術検定
- ・基礎製図検定
- ・機械製図検定
- ・初級CAD検定

生産技術者として必要な機械工作法の技能・知識・態度を学び、「ものづくり」業界への就職を目指します。



商業・情報系

多くの資格を取得して、ビジネスマナーやコミュニケーション力、人間性を身に付けます

簿記会計分野・流通経済分野について、より専門的に発展的な学習をします。企業社会の会計実務、ビジネスに関する様々な業種の研究、パソコンを使った基本的な処理能力の向上を目指しています。受付実習や実務演習なども行い、主に事務職への就職に関する技能の向上を目指します。



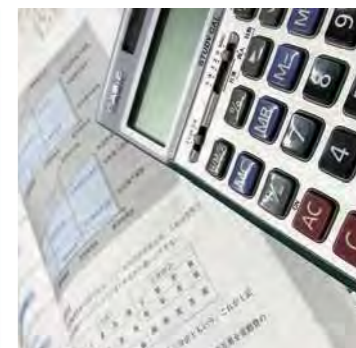
商業・情報系

最先端の「常識」を学ぶ

【取得可能資格】

- ・簿記実務検定
- ・情報処理技能検定
- ・日商簿記検定
- ・Microsoft Office Specialist検定

受付実習やビジネスマナーなど、主に事務職への就職に関する技能の向上を目指します。



デザイン系

DTP演習や印刷実習、筑波技術大学でのインターンシップを行います

色彩や構成など、デザインに関する知識や技術を習得し、印刷会社や一般企業の中でのデザイン関係への就職を目指します。最新のデザインアプリでのDTP演習、都立工芸高校での印刷実習、筑波技術大学でのインターンシップ、美術館・企業等の施設見学なども行います。



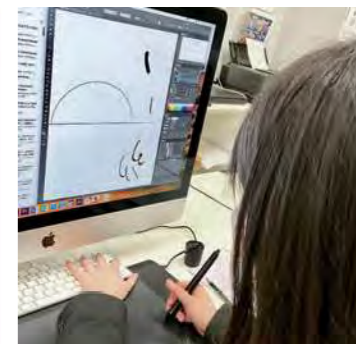
デザイン系

想い▶「カタチ」

【取得可能資格】

- ・基礎製図検定
- ・レタリング検定
- ・トレース検定
- ・グラフィックデザイン検定

色彩や構成など、デザインに関する知識や技術を習得し、印刷会社や一般企業の中でのデザイン関係への就職を目指します。



家政系

食生活全般に関する内容や調理実習、被服製作や手芸の基礎を学習します

2年生では調理実習と食生活、被服製作と手芸の基礎を学び、3年生からは、調理または被服を選択し専門的な学びを深めます。専門的な知識の学習と多くの実習を通して調理技術や縫製技術を身に付けます。また、自身の生活を振り返りながら、食生活や衣生活のライフデザインについて考えます。



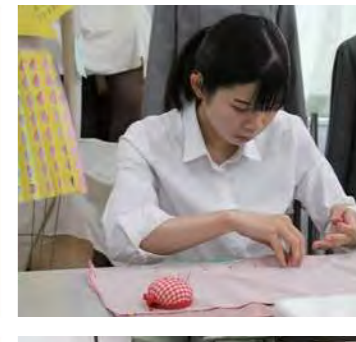
アパレル系

知識と技術を織り紡ぐ

【取得可能資格】

- ・ファッションビジネス能力検定
- ・色彩能力検定
- ・被服製作技術検定

アパレル構成の知識・技術・ビジネスについて専門的に学習をし、商品管理やアパレル事務、グレーダーなど、アパレル業界への就職を目指します。



就労自立支援コース

企業就労を目指した学習を行い、就労現場に役立つ力を身に付けます。



社会自立支援コース

一人一人の課題に合わせた学習を行い、自立と社会参加を目指します。



食物系

食の新世界を切り拓け

【取得可能免許・資格】

- ・調理師
- ・食育インストラクター認定
- ・食生活アドバイザー
- ・食物調理技術検定

全国のろう学校で調理師免許が取得できる唯一の学校です！企業との連携やレストラン運営や集団調理販売など実習も充実しています。

